



帯広市立明和小学校 学校だより
Obihiro Meiwa Elementary School

明和の子

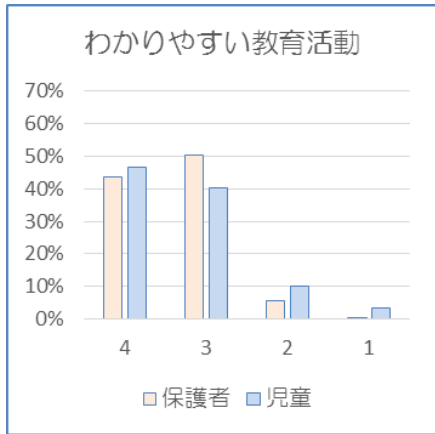
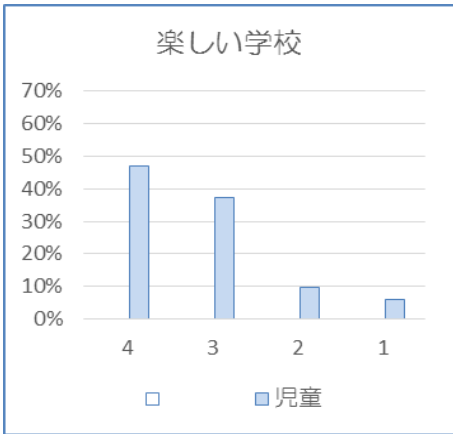
平成29年2月15日 No.765

《学校教育目標》
○ 明るく豊かな心を持つ子ども
○ 和やかで思いやりのある子ども
○ のびのびとよく考える子ども
○ こんきよくがんばれる子ども

安心・信頼・充実 みんなの笑顔!!

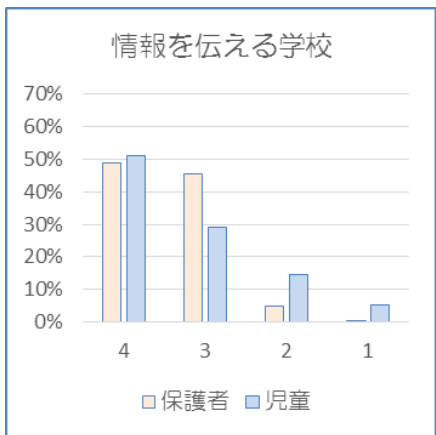
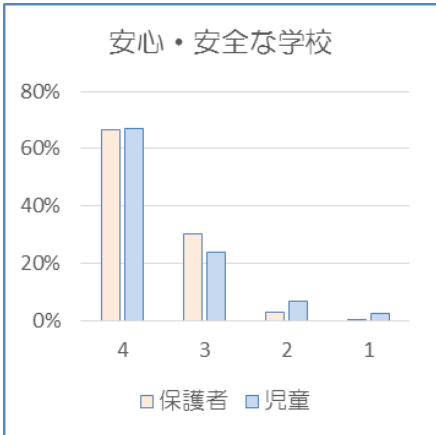
昨年末に実施しました保護者アンケート、児童アンケートの結果についてお知らせいたします。学校設備のこと、家庭学習や宿題など学習面、学校行事のこと、学級経営など担任への感謝等、多くの貴重なご意見をいただきました。次年度の本校の教育活動推進に生かしたいと考えております。お忙しい中、ご協力いただきありがとうございました。

4…あてはまる 3…ややあてはまる 2…あまりあてはまらない 1…あてはまらない



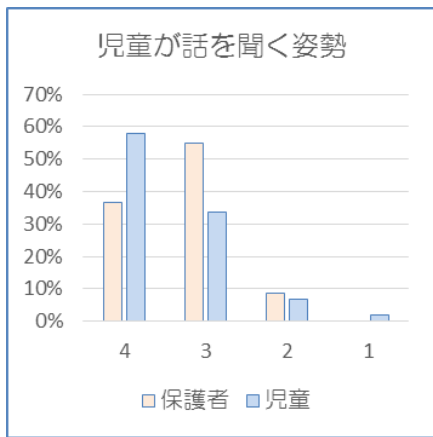
8割以上「楽しい」と答えています。学習活動や友人関係、児童会活動などを通して、すべての児童がそう思えるように、取組みをすすめます。

9割以上の方に「わかりやすい」と答えていただきました。今後も、より分かりやすい授業に心がけ、確かな学力を身につけさせたいと思います。

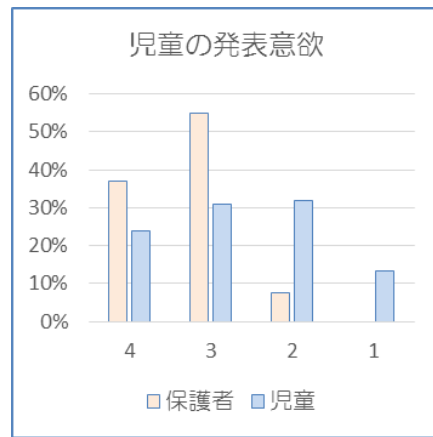


にこにこパトロールの皆様、PTAの皆様のご協力で、朝の見守り活動による安心安全は守られていると思っております。改めて感謝したいと思います。下校時の見守りについて、今後の課題としますが、難しい面がありそうです。

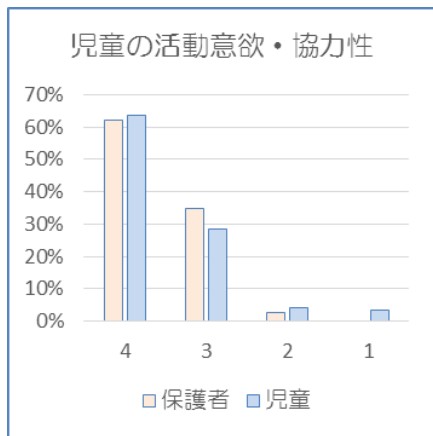
保護者の9割以上の皆様方に「あてはまる」「ややあてはまる」とお答えいただきました。昨年度から見てもさらに増えています。これからも、継続してお便り、メール、ホームページを活用し、適宜、情報発信していきたいと思っております。



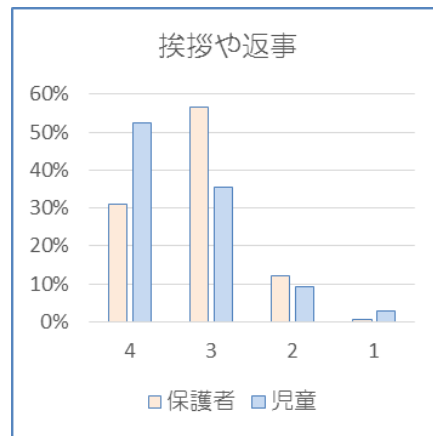
「聞こうとしない」と答える児童が減っています。「学習のきまり」を各教室に掲示するなどして、指導してきています。今後も指導を継続して強化していきたいと思います。



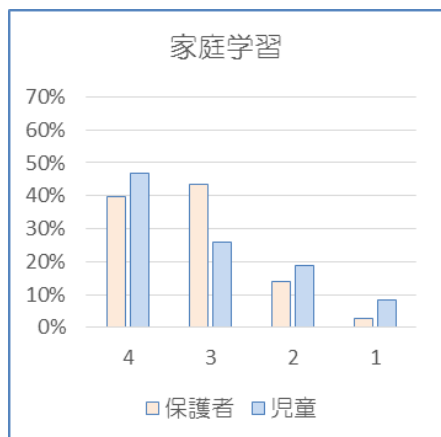
児童アンケートから発表に対する意欲が低いことがわかります。学校では、児童が積極的に発表し、学びが深まる授業づくりを行っていききたいと思います。



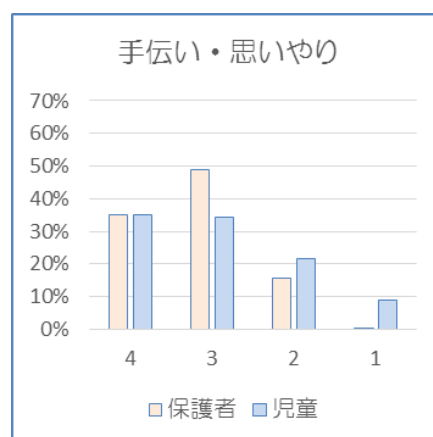
学校は勉強のほか、集団生活を学ぶ場でもあります。児童は協力することの大切さを十分理解していると思いますが、これからもしっかり指導していききたいと思います。



4をつけていただいた保護者が一番少ない項目になっています。次年度は、児童会としての活動も含め、対策を考え、改善を目指してまいります。



家庭学習への意欲は高まってきています。次年度は、内容面の充実を図っていききたいと思います。学校と家庭の連携が不可欠ですので、今後ご協力よろしくお願いいたします。



ご家庭でお手伝いや思いやりを持った行動ができるとお答えになった保護者の皆様が多く、頼もしく感じます。今後も思いやりの行動をとれるよう指導していきます。